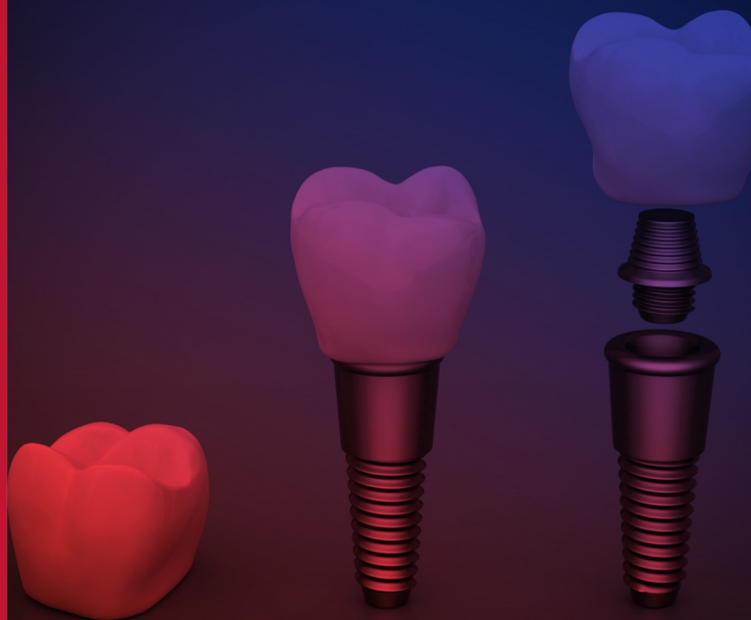
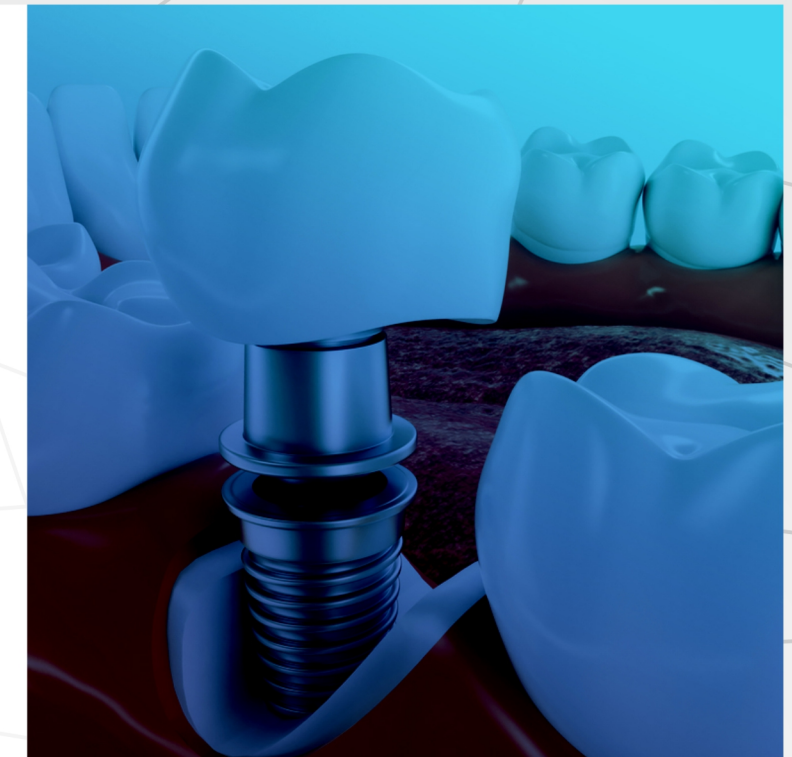


СВЯЗЫВАЙТЕСЬ
С НАМИ

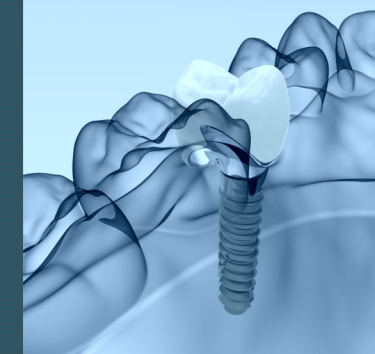


TR TIZR
DENTAL STORE



Самые лучшие материалы.

Мы являемся поставщиками
стоматологических материалов
более пяти лет



МАТЕРИАЛЫ ДЛЯ
СТОМАТОЛОГИЧЕСКИХ ЛАБОРАТОРИЙ
И ФРЕЗЕРНЫХ ЦЕНТРОВ

ti-zr.ru

TR TIZR
DENTAL STORE



КОНТАКТЫ

+7 (495) 968-51-61
+7 (929) 586-53-93
+7 (929) 681-09-81

АДРЕС

г. Москва пр-т Мира 102,
стр.34 офис 202

Сентябрь | 01/09/2018

- ▀ Блоки Cad/Cam
- ▀ Супраструктуры
- ▀ Сопутствующие материалы

РАБОТАЙ С ЛУЧШИМИ
ВЫБИРАЙ ЛУЧШЕЕ

СОДЕРЖАНИЕ

Блоки | 01

Zotion ZrO2
PMMA
Воск
Титан
Peek

Фрезы | 03

ZirkonZahn
Imes
Rolland
VHF

Протетика | 04

Титановые основания
(GEO, Zirkon Zahn, Nt-trading)
Временные абатменты
Винты

Скан абатменты
(Zirkon Zahn, Nt-Trading)
Лабораторные аналоги
Premill заготовки
(Medentika, Zirkon Zahn, Nt-Trading)

ЦИРКОНИЕВЫЕ БЛОКИ 01



ZOTION™
Affini Dental Zirconia



Циркониевые блоки Zotion входят в TOP-3 китайских брендов по производству диоксида циркония (ZrO2). Это профессиональное производство с опытом более 10 лет. Циркониевый блок Zotion имеет высокую прочность, высокую прозрачность и хорошую цену.

Производство Zotion изготавливают многие типы циркония (HT, ST, STC, HTC) для многих систем Open system, система Amann Girrbach, система Zirkonzahn).

Работая с лучшими - выбирайте лучший материал.

HT (High Translucent)

Белый опакочный блок с транслюцентностью 41% и прочностью 1350 МПа.

1200-1350 Мпа

ЦВЕТ: Белый, высокотранслюцентный

ОСОБЕННОСТЬ: Высокопрочный диоксид циркония

ДИАМЕТР: Ø98, Ø95

РАЗМЕР: 10-25мм



транслюцентность 41%
прочность 1200-1350 МПа.



ОБЩАЯ ЦВЕТОВАЯ СИСТЕМА

A color set	A1 A2 A3 A3.5 A4
B color set	B1 B2 B3 B4
C color set	C1 C2 C3 C4
D color set	D2 D3 D4

СПЕЦИФИКАЦИЯ

Open system	Girrbach System	Zirconzahn System
D98x10(H)	AG71x10(H)	D98x10(H)
D98x12(H)	AG71x12(H)	D98x12(H)
D98x14(H)	AG71x14(H)	D98x14(H)
D98x16(H)	AG71x16(H)	D98x16(H)
D98x18(H)	AG71x18(H)	D98x18(H)
D98x20(H)	AG71x20(H)	D98x20(H)
D98x22(H)	AG71x22(H)	D98x22(H)
D98x25(H)	AG71x25(H)	D98x25(H)

ХИМИЧЕСКИЙ СОСТАВ

ZrO ₂ + HfO ₂ + Y ₂ O ₃	≥99%
Y ₂ O ₃	≥6.0%
HfO ₂	>5.0%
Al ₂ O ₃	>0.5%
Прочие оксиды	>0.5%



ПРИМЕНЕНИЕ

Колпачки	+
Каркасы	+
Мостовидные конструкции из 3-4 единиц	+
Мостовидные конструкции из 5-6 единиц	+
Мостовидные конструкции более 7 единиц (менее 3 последовательных промежутков для передних реставраций, менее 2 последовательных промежутков для реставраций на жевательных людях)	+
Консультные мостовидные протезы (за исключением пациентов с бруксизмом)	+
Мосты с вкладками Inlay (за исключением пациентов с бруксизмом)	+
Мостовидные конструкции типа Мэрилэнд (за исключением пациентов с бруксизмом)	+
Телескопические коронки	+
Индивидуальные абатмены	+

Рекомендовано изготавливать мостовидные конструкции

Возможно изготовление мостовидных конструкций, но не рекомендовано

ФИЗИЧЕСКИЕ ХАРАКТЕРИСТИКИ

Плотность до спекания	3.1 ± 0.5 g/ cm ³	3-точечная прочность на изгиб после спекания	1200 Мпа
Плотность после спекания	6.08 ± 0.01 g/ cm ³	Ускоренное старение поверхности моноклинной фазы материала	< 15%
КТР9(25-500С)	10.3 ± 1.0x 10 ⁻⁶ к ⁻¹	Химическая растворимость после спекания	<100pg/ cm ²
Радиоактивность после спекания	<0.1 Вq/g	Тест на цитотоксичность	уровень 0
Температура спекания	1480-1530,1520 °с		

HTC (High Translucent Color)

Предокрашенный опакочный блок с транслюцентностью 41% и прочностью 1200 – 1350 Мпа 16 цветов палитры Vita.

1200 Мпа

ЦВЕТ: Белый, высокотранслюцентный

Vita

ОСОБЕННОСТЬ:

Высокопрочный диоксид циркония

ДИАМЕТР: Ø98, Ø95

РАЗМЕР: 10-25мм

транслюцентность 41%
прочность 1200-1350 МПа.



ОБЩАЯ ЦВЕТОВАЯ СИСТЕМА

A color set	A1 A2 A3 A3.5 A4
B color set	B1 B2 B3 B4
C color set	C1 C2 C3 C4
D color set	D2 D3 D4

СПЕЦИФИКАЦИЯ

Open system	Girrbach System	Zirconzahn System
D98x10(H)	AG71x10(H)	D98x10(H)
D98x12(H)	AG71x12(H)	D98x12(H)
D98x14(H)	AG71x14(H)	D98x14(H)
D98x16(H)	AG71x16(H)	D98x16(H)
D98x18(H)	AG71x18(H)	D98x18(H)
D98x20(H)	AG71x20(H)	D98x20(H)
D98x22(H)	AG71x22(H)	D98x22(H)
D98x25(H)	AG71x25(H)	D98x25(H)

ХИМИЧЕСКИЙ СОСТАВ

ZrO ₂ + HfO ₂ + Y ₂ O ₃	≥99%
Y ₂ O ₃	≥6.0%
HfO ₂	>5.0%
Al ₂ O ₃	>0.5%
Прочие оксиды	>0.5%



ПРИМЕНЕНИЕ

Колпачки	+
Каркасы	+
Мостовидные конструкции из 3-4 единиц	+
Мостовидные конструкции из 5-6 единиц	+
Мостовидные конструкции более 7 единиц (менее 3 последовательных промежутков для передних реставраций, менее 2 последовательных промежутков для реставраций на жевательных людях)	+
Консультные мостовидные протезы (за исключением пациентов с бруксизмом)	+
Мосты с вкладками Inlay (за исключением пациентов с бруксизмом)	+
Мостовидные конструкции типа Мэрилэнд (за исключением пациентов с бруксизмом)	+
Телескопические коронки	+
Индивидуальные абатмены	+

Рекомендовано изготавливать мостовидные конструкции

Возможно изготовление мостовидных конструкций, но не рекомендовано

ФИЗИЧЕСКИЕ ХАРАКТЕРИСТИКИ

Плотность до спекания	3.1 ± 0.5 g/ cm ³	3-точечная прочность на изгиб после спекания	1200 Мпа
Плотность после спекания	6.08 ± 0.01 g/ cm ³	Ускоренное старение поверхности моноклинной фазы материала	< 15%
КТР9(25-500С)	10.3 ± 1.0x 10 ⁻⁶ К ⁻¹	Химическая растворимость после спекания	<15pg/ cm ²
Радиоактивность после спекания	<0.1 Вq/g	Тест на цитотоксичность	уровень 0
Температура спекания	1480-1530,1520 °С		



ST (Super Translucent)

Белый суперпрозрачный блок с транслюцентностью 44% и прочностью 1200 МПа.

1200 Мпа

ЦВЕТ: Белый, высокотранслюцентный

ОСОБЕННОСТЬ: Высокопрочный диоксид циркония

ДИАМЕТР: Ø98, Ø95

РАЗМЕР: 10-25мм

транслюцентность 44%
прочность 1200 МПа.



ОБЩАЯ ЦВЕТОВАЯ СИСТЕМА

A color set	A1 A2 A3 A3.5 A4
B color set	B1 B2 B3 B4
C color set	C1 C2 C3 C4
D color set	D2 D3 D4

СПЕЦИФИКАЦИЯ

Open system	Girrbach System	Zirconzahn System
D98x10(H)	AG71x10(H)	D98x10(H)
D98x12(H)	AG71x12(H)	D98x12(H)
D98x14(H)	AG71x14(H)	D98x14(H)
D98x16(H)	AG71x16(H)	D98x16(H)
D98x18(H)	AG71x18(H)	D98x18(H)
D98x20(H)	AG71x20(H)	D98x20(H)
D98x22(H)	AG71x22(H)	D98x22(H)
D98x25(H)	AG71x25(H)	D98x25(H)

ХИМИЧЕСКИЙ СОСТАВ

ZrO ₂ + HfO ₂ + Y ₂ O ₃	≥99%
Y ₂ O ₃	4.5-6.0%
HfO ₂	≤5.0%
Al ₂ O ₃	≤0.5%
Прочие оксиды	≤0.5%



ПРИМЕНЕНИЕ

Колпачки	+
Каркасы	+
Мостовидные конструкции из 3-4 единиц	+
Мостовидные конструкции из 5-6 единиц	+
Мостовидные конструкции более 7 единиц (менее 3 последовательных промежутков для передних реставраций, менее 2 последовательных промежутков для реставраций на жевательных людях)	+
Консультные мостовидные протезы (за исключением пациентов с бруксизмом)	+
Мосты с вкладками Inlay (за исключением пациентов с бруксизмом)	+
Мостовидные конструкции типа Мэрилэнд (за исключением пациентов с бруксизмом)	+
Телескопические коронки	+
Индивидуальные абатмены	+

Рекомендовано изготавливать мостовидные конструкции

Возможно изготовление мостовидных конструкций, но не рекомендовано

ФИЗИЧЕСКИЕ ХАРАКТЕРИСТИКИ

Плотность до спекания	3.1 ± 0.5 g/ cm ³	3-точечная прочность на изгиб после спекания	1200 Мпа
Плотность после спекания	6.08 ± 0.01 g/ cm ³	Ускоренное старение поверхности моноклинной фазы материала	< 15%
КТР9(25-500С)	10.5 ± 1.0x 10 ⁻⁶ К ⁻¹	Химическая растворимость после спекания	<100pg/ cm ²
Радиоактивность после спекания	<0.1 Вq/g	Тест на цитотоксичность	уровень 0
Температура спекания	1400-1550°С		



STC (Super Translucent Color)

Предокрашенный суперпрозрачный блок с транслюцентностью 44% и прочностью 900 МПа. 16 цветов палитры Vita Classic

900 Мпа

ЦВЕТ:

Белый, высокотранслюцентный

Vita Classic

ОСОБЕННОСТЬ:

Высокопрочный диоксид циркония

ДИАМЕТР: Ø98, Ø95

РАЗМЕР: 10-25мм



транслюцентность 44%
прочность 900 МПа.

ОБЩАЯ ЦВЕТОВАЯ СИСТЕМА

A color set	A1 A2 A3 A3.5 A4
B color set	B1 B2 B3 B4
C color set	C1 C2 C3 C4
D color set	D2 D3 D4

СПЕЦИФИКАЦИЯ

Open system	Girrbach System	Zirconzahn System
D98x10(H)	AG71x10(H)	D98x10(H)
D98x12(H)	AG71x12(H)	D98x12(H)
D98x14(H)	AG71x14(H)	D98x14(H)
D98x16(H)	AG71x16(H)	D98x16(H)
D98x18(H)	AG71x18(H)	D98x18(H)
D98x20(H)	AG71x20(H)	D98x20(H)
D98x22(H)	AG71x22(H)	D98x22(H)
D98x25(H)	AG71x25(H)	D98x25(H)

ХИМИЧЕСКИЙ СОСТАВ

Частички циркониевого порошка размером в нанометр	>98%
Fe ₂ O ₃	>0.3%
Pr ₂ O ₃	>0.3%
Er ₂ O ₃	>0.3%
Прочие оксиды	>0.5%



ПРИМЕНЕНИЕ

Колпачки	+
Каркасы	+
Мостовидные конструкции из 3-4 единиц	+
Мостовидные конструкции из 5-6 единиц	+
Мостовидные конструкции более 7 единиц (менее 3 последовательных промежутков для передних реставраций, менее 2 последовательных промежутков для реставраций на жевательных людях)	+
Консультные мостовидные протезы (за исключением пациентов с бруксизмом)	+
Мосты с вкладками Inlay (за исключением пациентов с бруксизмом)	+
Мостовидные конструкции типа Мэрилэнд (за исключением пациентов с бруксизмом)	+
Телескопические коронки	+
Индивидуальные абатмены	+

Рекомендовано изготавливать мостовидные конструкции

Возможно изготовление мостовидных конструкций, но не рекомендовано

ФИЗИЧЕСКИЕ ХАРАКТЕРИСТИКИ

Плотность до спекания	3.1 ± 0.5 g/ cm ³	3-точечная прочность на изгиб после спекания	900 Мпа
Плотность после спекания	6.08 ± 0.01 g/ cm ³	Ускоренное старение поверхности моноклинной фазы материала	< 15%
КТР9(25-500С)	10.5 ± 1.0x 10 ⁻⁶ к ⁻¹	Химическая растворимость после спекания	<100pg/ cm ²
Радиоактивность после спекания	<0.1 Bq/g	Тест на цитотоксичность	уровень 0
Температура спекания	1500-1500°С		



STM (Multilayer 3D)

Послойно окрашенный суперпрозрачный блок для высоко-эстетичных работ с транслюцентностью 49%.
Послойная прочность от 600 МПа до 900 МПа.
Послойно окрашен в 16 цветов палитры Vita Classic
4 слоя цвета и 3 слоя градиентного цвета.

600 - 900 Мпа

ЦВЕТ: Белый, высокотранслюцентный Vita Classic

ОСОБЕННОСТЬ: Высокопрочный диоксид циркония

ДИАМЕТР: Ø98, Ø95

РАЗМЕР: 10-25мм

транслюцентность 49%
прочность 600-900 МПа.



ОБЩАЯ ЦВЕТОВАЯ СИСТЕМА

A color set	A1 A2 A3 A3.5 A4
B color set	B1 B2 B3 B4
C color set	C1 C2 C3 C4
D color set	D2 D3 D4

СПЕЦИФИКАЦИЯ

Open system	Girrbach System	Zirconzahn System
D98x10(H)	AG71x10(H)	D98x10(H)
D98x12(H)	AG71x12(H)	D98x12(H)
D98x14(H)	AG71x14(H)	D98x14(H)
D98x16(H)	AG71x16(H)	D98x16(H)
D98x18(H)	AG71x18(H)	D98x18(H)
D98x20(H)	AG71x20(H)	D98x20(H)
D98x22(H)	AG71x22(H)	D98x22(H)
D98x25(H)	AG71x25(H)	D98x25(H)

ХИМИЧЕСКИЙ СОСТАВ

ZrO ₂ + HfO ₂ + Y ₂ O ₃	≥99%
Y ₂ O ₃	≥6.0%
HfO ₂	<5.0%
Al ₂ O ₃	<0.5%
Прочие оксиды	<0.5%



ПРИМЕНЕНИЕ

Колпачки	+
Каркасы	+
Мостовидные конструкции из 3-4 единиц	+
Мостовидные конструкции из 5-6 единиц	+
Мостовидные конструкции более 7 единиц (менее 3 последовательных промежутков для передних реставраций, менее 2 последовательных промежутков для реставраций на жевательных людях)	x
Консультные мостовидные протезы (за исключением пациентов с бруксизмом)	x
Мосты с вкладками Inlay (за исключением пациентов с бруксизмом)	x
Мостовидные конструкции типа Мэрилэнд (за исключением пациентов с бруксизмом)	-
Телескопические коронки	-
Индивидуальные абатмены	-

Рекомендовано изготавливать мостовидные конструкции

Возможно изготовление мостовидных конструкций, но не рекомендовано

ФИЗИЧЕСКИЕ ХАРАКТЕРИСТИКИ

Плотность до спекания	3.1 ± 0.5 g/ cm ³	3-точечная прочность на изгиб после спекания	600-900 Мпа
Плотность после спекания	6.08 ± 0.01 g/ cm ³	Ускоренное старение поверхности моноклинной фазы материала	< 15%
КТР9(25-500С)	10.3 ± 1.0x 10 ⁻⁶ к ⁻¹	Химическая растворимость после спекания	<100pg/ cm ²
Радиоактивность после спекания	<0.1 Вq/g	Тест на цитотоксичность	уровень 0
Температура спекания	1480-1530,1520 °C		



БЛОКИ PMMA

Используются

- Для изготовления временных конструкций протяжённостью более 7 единиц.
- Обладают отличной биосовместимостью и гипоаллергенны
- Отличные механические характеристики
- Высокая эстетика
- Высокая биосовместимость
- Гипоаллергенны



ФИЗИЧЕСКИЕ СВОЙСТВА

Индекс упругости	2200 МПа
Прочность на изгиб	100 МПа
Прочность на растяжение	75 МПа
Температура плавления	240 - 270°С

Монохромноокрашенные: A1, A2, A3, Clear, Pink
Послойноокрашенные: Multilayer A1-A3
по расцветке Vita Classic

Подходит для CAD/CAM систем: D95, D98, AG71
Высота блоков: от 10 мм до 25 мм



Используется в CAD/CAM производстве для Wax Up, прессовки и литья



БЛОКИ ВОСКА WAX

- Беззольный
 - Температура плавления: 102°С
 - Цвет: белый, синий, зелёный
- Подходит для CAD/CAM систем: D95, D98, AG71
Высота блоков: от 10 мм до 25 мм

БЛОКИ ТИТАНА

Применение:
Изготовление индивидуальных титановых абатментов
Изготовление титановых каркасов



Для изготовления балочных конструкций под нанесение композита.



- биосовместимый полимер
- Свойства, аналогичные кортикальному слою кости, такие как жёсткость, прочность и упругость
- Обладает чрезвычайно низким влагопоглощением
- Стойкий к химическим веществам, коррозии и гидролизу в физиологическом растворе

Подходит для CAD/CAM систем: D95, D98, AG71
Высота блоков: от 10 мм до 25 мм

Особенность:

- Высокая прочность и надежность
- Великолепная коррозионная устойчивость
- Нетоксичность
- Гипоаллергенность
- Относительная легкость

Химический состав в % соотношении материала Titan GR5

Fe	C	Si	V	N	Ti	Al	Zr	O	N	Примесей
до 0.25	до 0.1	до 0.12	1.2-2.5	до 0.04	91.39-95	3.5-5	до 0.3	до 0.15	до 0.006	прочих 0.3

Механические свойства материала Titan GR5

Сортамент	Размер	Напр.	σ_b	σ_T	δ_5	Ψ	KCU	Термообр.
	мм	-	МПа	МПа	%	%	кДж/м ²	-
Пруток	мм	-	700-900	600	11	-	650	-

Физические свойства материала Titan GR5

T	E 10 ⁵	α 10 ⁶	λ	ρ	c	R 10 ³
Град	МПа	1/Град	Вт/(м·град)	кг/м ³	Дж/(кг·град)	Ом·м
20	1.18			4450		

Обозначения:

- σ_b - Предел кратковременной прочности, [МПа]
- σ_T - Предел пропорциональности, [МПа]
- δ_5 - Относительное удлинение при разрыве, [%]
- Ψ - Относительное сужение, [%]
- KCU - Ударная вязкость, [кДж/м²]
- HV - Твердость по Бринеллю, [МПа]
- T - Температура, при которой получены данные свойства, [Град]
- E - Модуль упругости первого рода, [МПа]
- α - Коэффициент температурного расширения (диапазон 20° - T), [1/Град]
- λ - Коэффициент теплопроводности (теплоемкость материала), [Вт/(м·град)]
- ρ - Плотность материала, [кг/м³]
- c - Удельная теплоемкость материала (диапазон 20° - T), [Дж/(кг·град)]
- R - Удельное сопротивление, [Ом·м]

БЛОКИ ПОЛИЭФИРЭФИРКЕТОН PEEK

СОПУТСТВУЮЩИЙ МАТЕРИАЛ 02

Толстая (XL)
Длина изделия: 155,0 мм
Максимальный диаметр: 17,9 мм
Длина наконечника кисти: 11,5 мм
Толщина: Fine (Тонкая)
Вес: 7,00 г
Емкость резервуара: 10 мл

Средняя (L)
Длина изделия: 155,0 мм
Максимальный диаметр: 17,9 мм
Длина наконечника кисти: 13,5 мм
Толщина: Medium (Средняя)
Вес: 7,00 г
Емкость резервуара: 10 мл

Тонкая (M)
Длина изделия: 155,0 мм
Максимальный диаметр: 17,9 мм
Длина наконечника кисти: 18 мм
Толщина: Bold (Толстая)
Вес: 7,00 г
Емкость резервуара: 10 мл

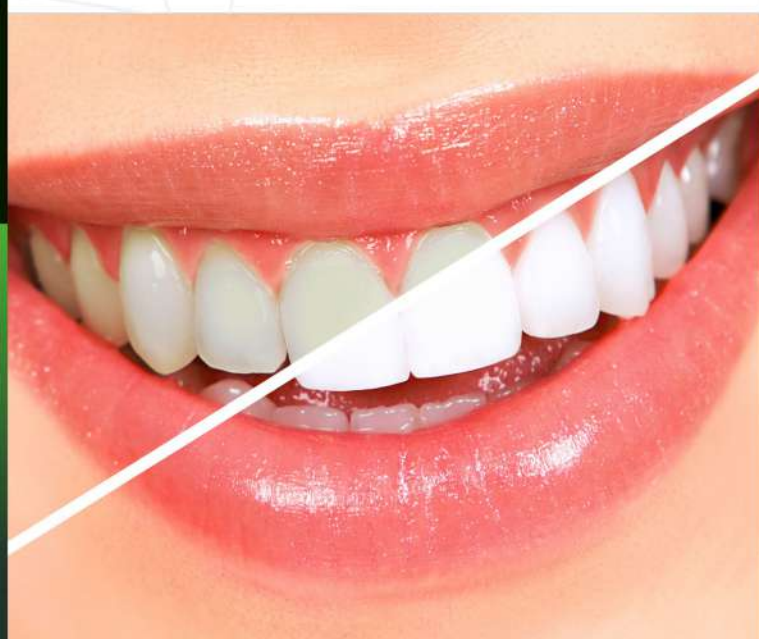
КИСТИ



Уникальный инструмент для художественного выкрашивания изделий из оксида циркония (ZrO₂)

Объединяет в себе синтетическую кисть (волокно кисти - нейлон) и мягкий пластиковый резервуар для краски (10 мл)

Страна производитель: ЯПОНИЯ



Цирконевые шарики

Крепкие боксы, оснащённые надёжным замочком, имеющие две защитные мембраны, охватывающие детали, помещённые в бокс с двух сторон, и предотвращающие любые повреждения. Боксы масштабируются (надёжно устанавливаются друг на друга).



Мембранные боксы

РАЗМЕРЫ M/L/XL

СПРЕЙ ДЛЯ СКАНИРОВАНИЯ MAGNAFLUX



Объем: 400 мл
Страна производитель: США
Применение: Удаление блика с поверхностей сканируемых деталей.

ФРЕЗЫ 03



Стоматологические боры для фрезеровки – это необходимое звено, взаимодействующее со стоматологическим материалом с помощью фрезерного станка. Поэтому залог успешной обработки изделий зависит от того, какие Вы купите зуботехнические фрезы CAD/CAM систем. Точность и качество изготовления зуботехнического инструмента – это репутация лаборатории или центра по фрезеровке.

СПРЕЙ ДЛЯ СКАНИРОВАНИЯ HELLING 3D



Объем: 400 мл
Страна производитель: США
Применение: Удаление блика с поверхностей сканируемых деталей.



ФРЕЗЫ СОВМЕСТИМЫЕ С ZIRKON ZAHN

ФРЕЗЫ С ПОКРЫТИЕМ DLC (АЛМАЗОПОДОБНЫЕ)



СОВМЕСТИМО С ZirkonZahn M1 / MM L1 L2 L3
0.5-20 / 50 / 6
1.0-12 / 50 / 6
2.0-18 / 50 / 6
Предназначены ZR02, PMMA, Wax



СОВМЕСТИМО С ZirkonZahn M5 / MM L1 L2 L3
0.5-L1-6 / L2-57 / L3-3
1.0-12 / 57 / 3
2.0-18 / 57 / 3
Предназначены ZR02, PMMA, Wax



СОВМЕСТИМО С ZirkonZahn M1 / MM L1 L2 L3
1.0-12 / 50 / 6
2.0-12 / 50 / 6
3.0-12 / 50 / 6
Предназначены Ti, CoCr

ФРЕЗЫ С ПОКРЫТИЕМ DC (АЛМАЗНЫЕ)



СОВМЕСТИМО С ZirkonZahn M5 / MM L1 L2 L3
0.5-20 / 50 / 6
1.0-12 / 50 / 6
2.0-18 / 50 / 6
Предназначены ZR02, PMMA, Wax



СОВМЕСТИМО С ZirkonZahn M1 / MM L1 L2 L3
0.5-L1-6 / L2-57 / L3-3
1.0-12 / 57 / 3
2.0-18 / 57 / 3
Предназначены ZR02, PMMA, Wax

ФРЕЗЫ СОВМЕСТИМЫЕ С IMES ICORE

ФРЕЗЫ С ПОКРЫТИЕМ DLC (АЛМАЗОПОДОБНЫЕ)



СОВМЕСТИМО С imes icore 250 / MM L1 L2 L3
0.5-20 / 50 / 6
1.0-12 / 50 / 6
2.0-18 / 50 / 6
Предназначены ZR02, PMMA, Wax



СОВМЕСТИМО С imes icore 350 / MM L1 L2 L3
0.5-L1-6 / L2-57 / L3-3
1.0-12 / 57 / 3
2.0-18 / 57 / 3
Предназначены ZR02, PMMA, Wax



СОВМЕСТИМО С imes icore 350 / MM L1 L2 L3
1.0-12 / 50 / 6
2.0-12 / 50 / 6
3.0-12 / 50 / 6
Предназначены Ti, CoCr

ФРЕЗЫ С ПОКРЫТИЕМ DC (АЛМАЗНЫЕ)



СОВМЕСТИМО С Imes icore / MM L1 L2 L3
0.5-20 / 50 / 6
1.0-12 / 50 / 6
2.0-18 / 50 / 6
Предназначены ZR02, PMMA, Wax



СОВМЕСТИМО С Imes icore / MM L1 L2 L3
0.5-L1-6 / L2-57 / L3-3
1.0-12 / 57 / 3
2.0-18 / 57 / 3
Предназначены ZR02, PMMA, Wax

ФРЕЗЫ СОВМЕСТИМЫЕ С ROLLAND

ФРЕЗЫ С ПОКРЫТИЕМ DLC (АЛМАЗОПОДОБНЫЕ)



СОВМЕСТИМО С Rolland / MM L1 L2 L3
0.6-20 / 50 / 3
1.0-12 / 50 / 3
2.0-18 / 50 / 3
Предназначены ZR02, PMMA, Wax



ФРЕЗЫ С ПОКРЫТИЕМ DC (АЛМАЗНЫЕ)



СОВМЕСТИМО С Rolland / MM L1 L2 L3
0.5-20 / 50 / 6
1.0-12 / 50 / 6
2.0-18 / 50 / 6
Предназначены ZR02, PMMA, Wax



ФРЕЗЫ СОВМЕСТИМЫЕ С VHF

ФРЕЗЫ С ПОКРЫТИЕМ DLC (АЛМАЗОПОДОБНЫЕ)



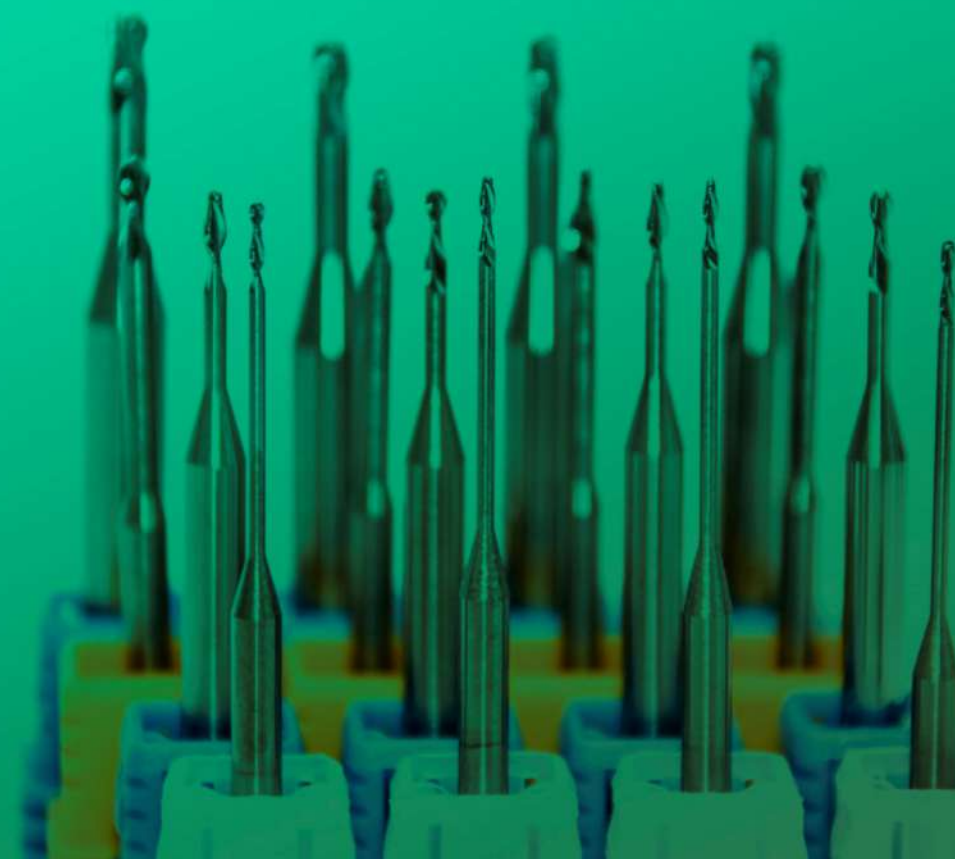
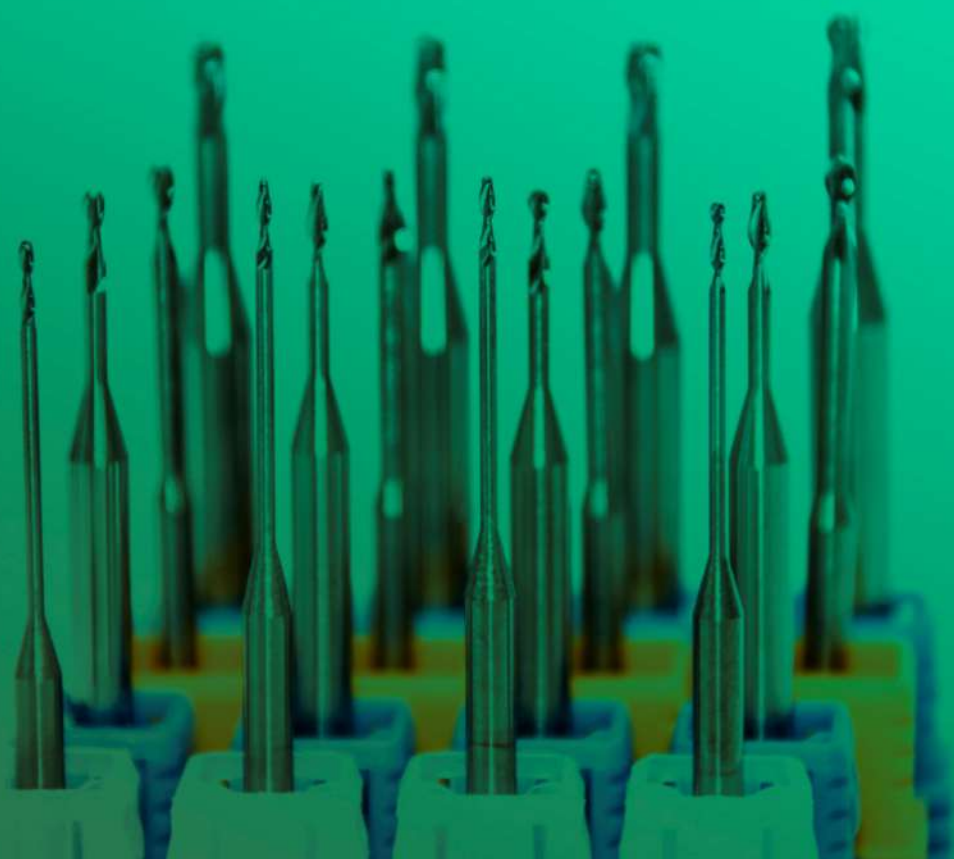
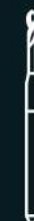
СОВМЕСТИМО С VHF / MM L1 L2 L3
0.6-20 / 50 / 3
1.0-12 / 50 / 3
2.0-18 / 50 / 3
Предназначены ZR02, PMMA, Wax



ФРЕЗЫ С ПОКРЫТИЕМ DC (АЛМАЗНЫЕ)



СОВМЕСТИМО С VHF / MM L1 L2 L3
0.5-20 / 50 / 6
1.0-12 / 50 / 6
2.0-18 / 50 / 6
Предназначены ZR02, PMMA, Wax



ПРОТЕТИКА

04

1. Титановые основания
(Nt-trading, Zirkon Zahn, GEO)
2. Временные абатменты
3. Винты
4. Скан абатменты
(Nt-Trading, Zirkon Zahn)
5. Лабораторные аналоги
6. Premill заготовки
(Nt-Trading, Zirkon Zahn, Medentika)



В настоящее время стоматология шагнула далеко вперед. Стала возможной имплантация зубов и восстановление даже очень сильно разрушенного зуба, появились качественные пломбировочные материалы и современные инструменты для лечения зубов. При этом имплантация зубов возможна как при единичной потере зуба, так и при полном их отсутствии, для этого используют технологию вживления искусственного корня в костную ткань челюсти – зубных имплантов, что даёт возможность восстановить сегменты зубного ряда зубными имплантами без нарушения целостности и функциональности рядом стоящих здоровых зубов.

Работая с лучшими - выбирайте лучший материал.



Ti-base

Временные абанемнты

01 Xive

Совместимо

	Nt-tranding	Zirkon Zahn	Geo
3.4			
3.8			
4.5			

X

02 Astra

	Nt-tranding	Zirkon Zahn	Geo
3.5-4.0			
4.5-5.0			

03 IcX

	Nt-tranding	Zirkon Zahn	Geo
4.4			

04 Bone level

	Nt-tranding	Zirkon Zahn	Geo
3.5-4.0			
4.5-5.0			

Pre-mill

Компоненты

01 Xive

Совместимо

	Nt-tranding	Zirkon Zahn	Medentika
3.4			
3.8			
4.5			

Винты

Аналоги

02 Astra

	Nt-tranding	Zirkon Zahn	Medentika
3.5-4.0			
4.5-5.0			

03 IcX

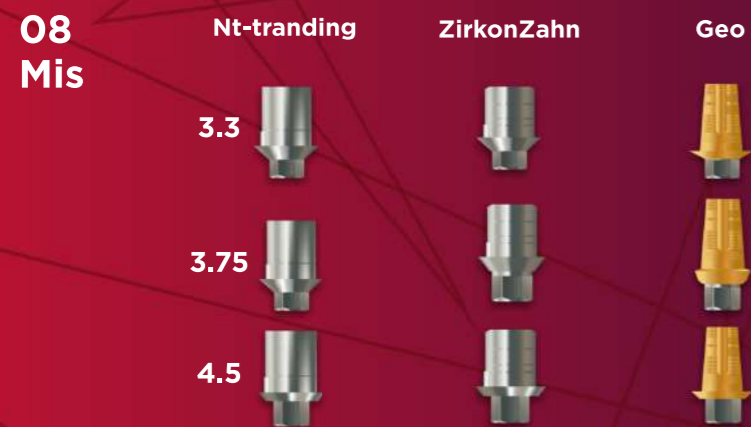
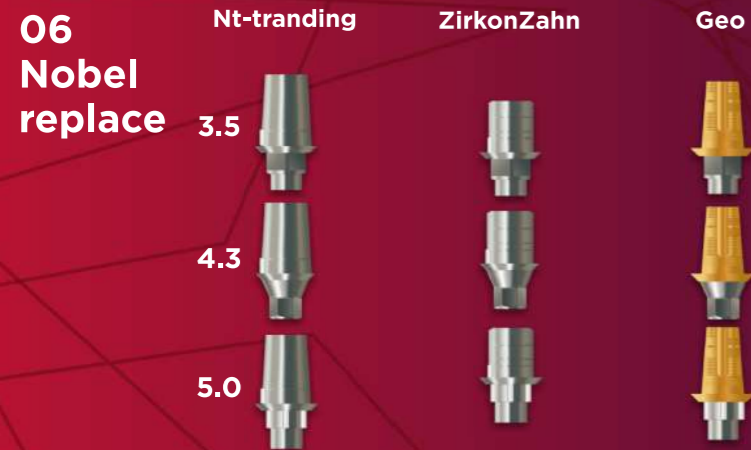
	Nt-tranding	Zirkon Zahn	Medentika
4.4			

04 Bone level

	Nt-tranding	Zirkon Zahn	Medentika
3.5-4.0			
4.5-5.0			

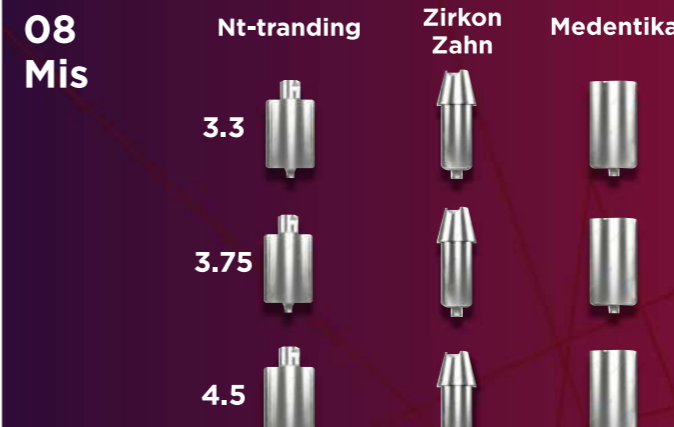
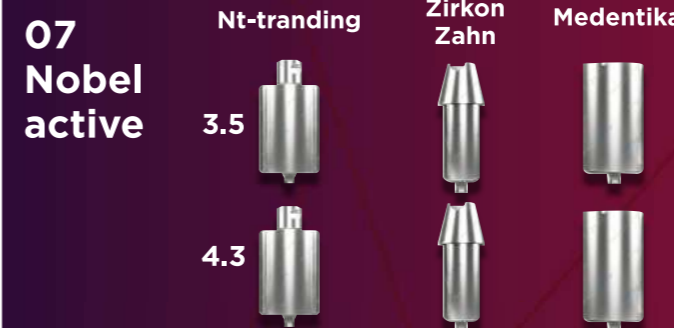
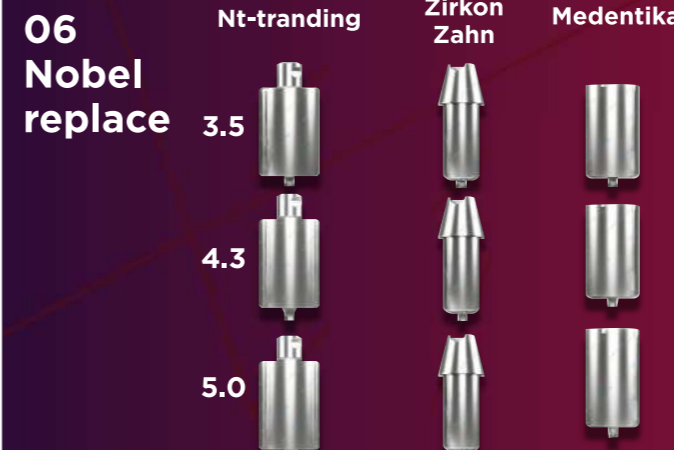
Ti-base

Временные абанемнты



Pre-mill

Компоненты



Винты

Аналоги



Ti-base

Временные абанементы

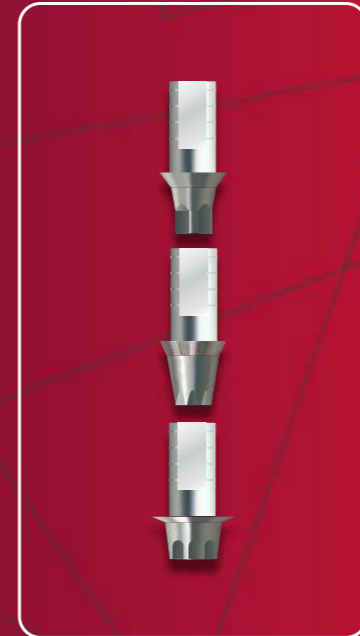
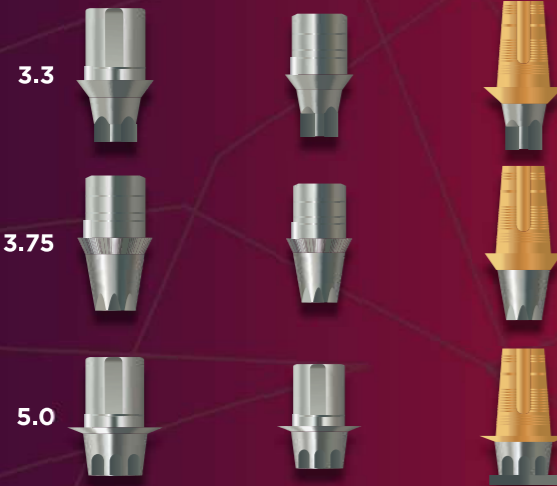
**08-01
Mis C1**

Совместимо

Nt-tranding

Zirkon Zahn

Geo

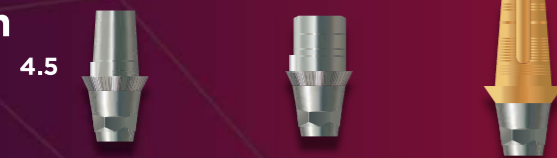


**09
Dentium
Iplantium**

Nt-tranding

Zirkon Zahn

Geo

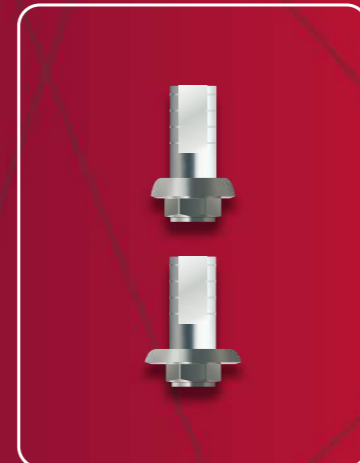


**10
Synocta**

Nt-tranding

Zirkon Zahn

Geo



Pre-mill

Компоненты

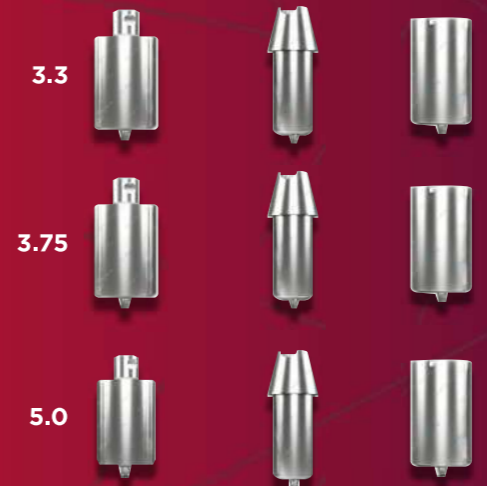
**08-01
Mis C1**

Совместимо

Nt-tranding

Zirkon Zahn

Medentika



Винты



Аналоги



**09
Dentium
Iplantium**

Nt-tranding

Zirkon Zahn

Medentika



**10
Synocta**

Nt-tranding

Zirkon Zahn

Medentika

